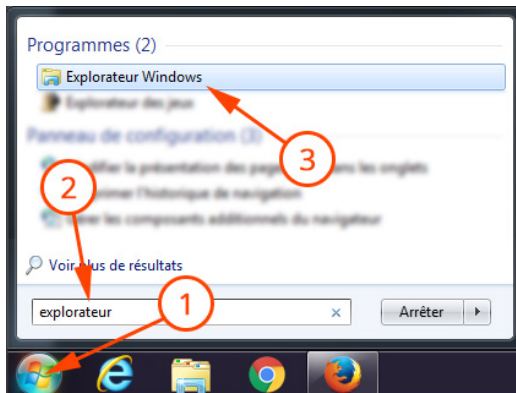


TRANSFERT FTP AVEC WINDOWS

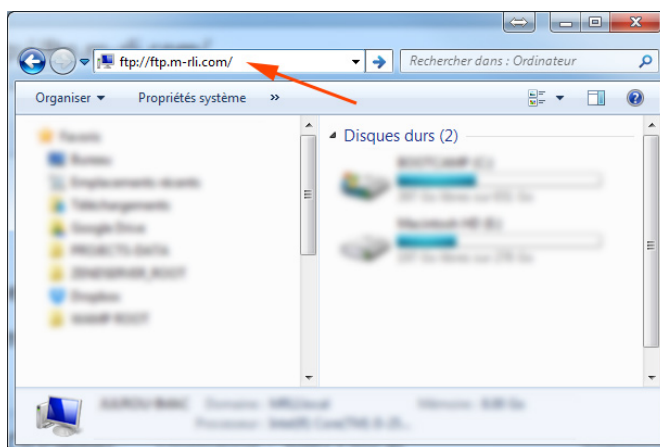
1. Obtenez le nom d'utilisateur et mot de passe auprès de votre représentant.
2. Ouvrez le **menu « Démarrer »** en bas à gauche de votre écran.
3. Dans la zone de recherche, tapez « **explorateur** ».
4. Lancez l'explorateur Windows.



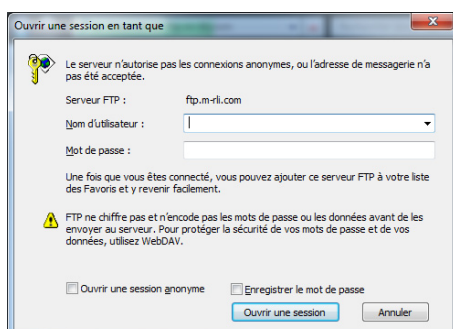
Notez que sur **Windows 10**, la zone de recherche se trouve à côté du menu « Démarrer » :



5. Dans la barre d'adresse en haut, entrez « **ftp://ftp.m-rii.com** ».



6. Saisissez le nom d'utilisateur / mot de passe qui vous ont été fournis à l'étape 1.



7. Copiez vos fichiers dans le dossier qui vient de s'ouvrir.